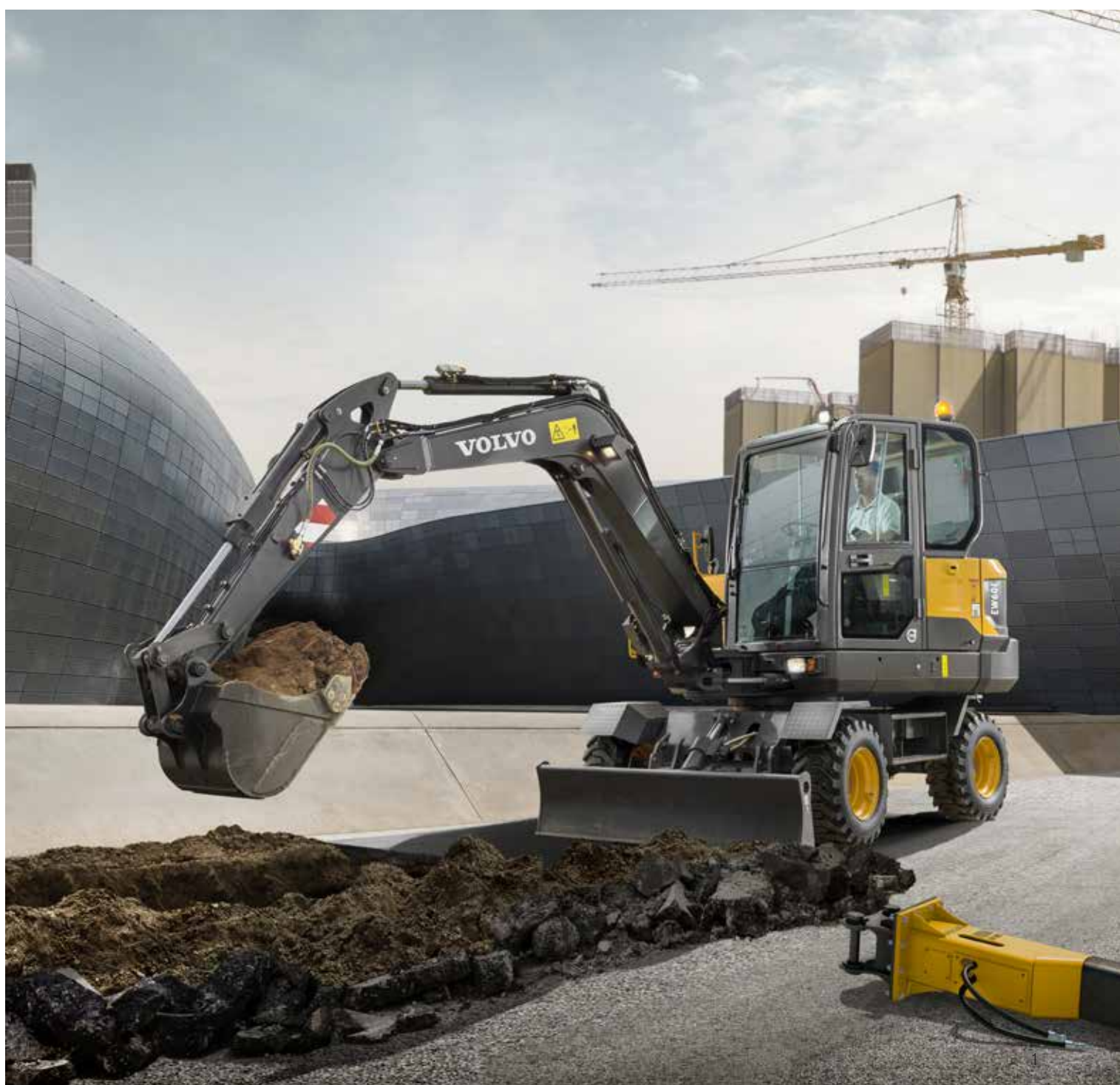




Volvo Construction Equipment

EW60E

Pelles Compactes Volvo 5,6 t - 6 t 64,4 Ch



La passion de la performance

Chez Volvo Construction Equipment, nous ne nous contentons pas de construire d'excellentes machines. Nous avons à cœur de développer des produits et des services qui décupleront votre productivité. Réduire vos coûts et accroître vos profits fait partie de nos objectifs prioritaires. Membre du groupe Volvo, nous nous passionnons pour les solutions innovantes qui vous permettront de travailler plus – avec moins d'efforts.

Vous offrir plus de rentabilité.

« Faire plus avec moins » est une marque distinctive de Volvo Construction Equipment. Nous allions depuis toujours productivité élevée avec longévité, basse consommation et facilité d'utilisation. En matière de réduction des coûts d'exploitation, Volvo se place très loin devant.

Répondre à vos besoins.

Une grande part de notre travail de Recherche & Développement consiste à créer des solutions spécifiques aux problèmes particuliers de différentes applications professionnelles. L'innovation implique souvent de la haute technologie mais ce n'est pas une obligation. Quelques-unes de nos meilleures idées sont très simples parce qu'elles sont basées sur une compréhension claire et profonde du travail quotidien de nos clients.



180 ans d'expérience.

Au fil des années, Volvo a produit des solutions qui ont révolutionné la manière de travailler avec des engins de chantier. Volvo, plus qu'aucune autre marque, est synonyme de sécurité. Protéger l'opérateur ainsi que ceux qui travaillent à proximité de la machine et minimiser notre impact sur l'environnement sont des valeurs traditionnelles qui régissent plus que jamais la conception de nos produits.

Nous sommes à vos côtés.

Volvo se distingue par l'excellence de son assistance et la compétence de ses collaborateurs. Et comme nous sommes une entreprise véritablement mondiale, nous nous tenons en permanence à la disposition de nos clients pour leur fournir une assistance rapide et efficace où qu'ils se trouvent.

La performance est notre passion.



Volvo Trucks



Renault Trucks



Mack Trucks



UD Trucks



Volvo Buses



Volvo Construction Equipment



Volvo Penta



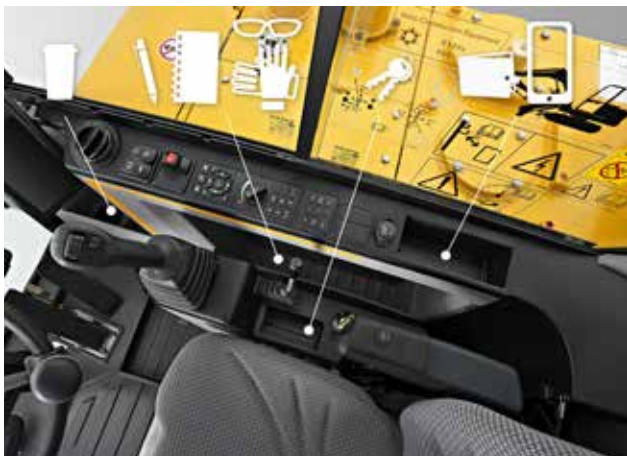
Volvo Financial Services

Espace, confort et sécurité

Avec la cabine innovante de la EW60E, l'opérateur dispose d'un poste de conduite aussi efficace que confortable. Des commandes ergonomiques et un écran de contrôle LCD de dernière génération offrent une maîtrise parfaite de la machine en toutes circonstances. De nombreux compartiments de rangement permettent de garder tous les effets personnels à portée de main.

Confort de l'opérateur

Grâce à de nombreux espaces de rangement, l'opérateur peut garder tous ses effets personnels à portée de main. Un boîtier à téléphone portable, deux prises 12 V, un porte-gobelet et trois vastes compartiments de rangement font de la cabine Volvo un poste de travail des plus confortables.



Visibilité panoramique

Grâce à des montants fins, de vastes surfaces vitrées et un grand balai d'essuie-glace, cette cabine offre une visibilité panoramique exceptionnelle. Une caméra de recul, dont l'image s'affiche sur l'écran couleur LCD 7", élimine l'angle mort derrière le contrepois. Elle permet de travailler en toute sécurité, y compris dans les chantiers étroits ou encombrés.



Travail sans fatigue

Grâce au siège suspendu entièrement réglable, l'opérateur bénéficie d'un excellent confort pendant les trajets comme pendant le travail. La climatisation particulièrement efficace dispose d'une régulation thermostatique qui maintient automatiquement la température intérieure au niveau sélectionné par l'opérateur. Six bouches d'aération réglables permettent une répartition optimale du flux d'air.



Facile à contrôler

Profitez d'une maîtrise totale de votre machine et produisez davantage tout en gagnant du temps. L'écran LCD de 7" (18 cm) affiche toutes les données opérationnelles ainsi que les différents menus de réglage et d'information. Ses commandes sont regroupées dans un clavier multifonction placé sous la main de l'opérateur, sur la console droite. Grâce à des touches de raccourci, l'opérateur peut activer directement des fonctions pré-réglées. Les manipulateurs proportionnels offrent une excellente prise en main. Pour une commande précise de l'accessoire, ils comportent une molette ergonomique qui s'actionne avec le pouce, naturellement et sans effort.





UNE CABINE SPACIEUSE



Un poste de conduite confortable signifie plus d'efficacité, plus de productivité et moins de fatigue. La conception de la cabine ménage plus de place derrière le siège afin que l'opérateur dispose d'une plus grande liberté de mouvement. Cette nouvelle génération de cabines Volvo se distingue par une excellente visibilité et un niveau sonore intérieur réduit.



DES PERFORMANCES EXCEPTIONNELLES



Travaillez davantage tout en gagnant du temps grâce à la souplesse de l'orientation et aux forces d'arrachement, de traction et de levage exceptionnelles de la EW60E. Avec son puissant moteur Volvo Etape III phase B final et son système hydraulique à débit variable, la EW60E a été conçue pour les chantiers les plus exigeants. Sa transmission parfaitement harmonisée délivre des performances optimales durant le travail sur site comme durant les trajets.

La puissance au service des performances

Rapide en montée, souple en orientation, puissante pour creuser et efficace pour charger : la EW60E vous offre un niveau supérieur de performance. Sa force de traction, son couple d'orientation et sa capacité de levage produisent des résultats impressionnants en un temps record. Puissante et polyvalente, la EW60E répond à une vaste gamme d'applications et peut être configurée sur mesure en fonction de vos besoins.

Un puissant moteur Volvo Etape III phase B

Insufflez un nouvel élan à vos chantiers et obtenez des résultats dans les meilleurs délais. Puissance élevée et refroidissement efficace assurent des performances maximales, quelle que soit la température ambiante. Notre moteur Volvo Etape III phase B offre une combinaison unique de puissance et de performances qui vous permet d'effectuer tranquillement les travaux les plus difficiles.

Des mouvements souples

Les mouvements souples et faciles à combiner permettent de travailler avec une grande précision. Sans fatigue ou tension inutile, l'opérateur peut compter sur des mouvements réactifs et parfaitement maîtrisés en toutes circonstances.



Polyvalence

Faites le maximum sur tous vos chantiers, qu'il s'agisse de travailler dans un espace confiné ou de participer à un grand projet. Grâce à ses dimensions compactes, son balancier long, sa flèche avec pivot de déport, sa lame de remblayage à grande portée et ses circuits hydrauliques auxiliaires, la EW60E peut prendre en charge les travaux les plus divers.

Des trajets rapides

La EW60E peut circuler à 30 km/h sur route tout en offrant une excellente traction en tout-terrain grâce à ses quatre roues motrices. Gagnez du temps en vous déplaçant rapidement d'un chantier à l'autre et accédez sans problème aux sites difficilement accessibles tout en gardant votre machine en parfaite condition.



Augmentez vos bénéfices

La EW60E a été conçue et fabriquée de sorte à ce que vous puissiez travailler davantage et de manière plus profitable. Vous réduirez votre coût d'exploitation avec son excellente accessibilité pour l'entretien, ses points de contrôle et d'entretien regroupés et la fonction d'arrêt automatique du moteur. Et grâce à son rendement énergétique exceptionnel, cette machine robuste et fiable vous offre à la fois rentabilité et productivité supérieures.

Consommation de carburant réduite

Le moteur Volvo et le système hydraulique à haute performance se combinent idéalement pour offrir un rendement énergétique exceptionnel. La fonction de ralenti automatique (en équipement standard) permet de réduire encore la consommation de carburant et d'accroître la rentabilité de vos chantiers.



Arrêt moteur automatique

La fonction d'arrêt moteur automatique, une exclusivité Volvo, arrête le moteur après une durée prédéfinie d'inactivité au ralenti. La réduction des heures de fonctionnement inutiles réduit les coûts de maintenance et accroît la valeur de revente de la machine.



Des outils de diagnostics performants

Grâce au logiciel MATRIS et aux conseils de votre concessionnaire, vous pourrez évaluer l'efficacité de vos opérateurs, améliorer votre productivité et réduire vos coûts de carburant et d'entretien. Volvo propose également le système de diagnostic VCADS Pro qui permet d'analyser facilement la condition et les performances de votre machine.



Fiabilité et longévité

La EW60E est conçue selon les mêmes exigences rigoureuses de qualité que toutes les machines Volvo. Une transmission et des essieux particulièrement robustes lui confèrent une résistance à la hauteur des chantiers les plus éprouvants. Fiez-vous à votre EW60E pour travailler dur, l'esprit serein.





FACILITÉ D'ENTRETIEN



Profitez au maximum de votre machine grâce à de nombreuses caractéristiques destinées à maximiser sa disponibilité et son temps de travail utile. Les points de contrôle et d'entretien accessibles à hauteur d'homme, y compris le distributeur principal, les points de graissage regroupés à des emplacements commodes, le grand coffre à outillage intégré au châssis inférieur et le groupe de refroidissement facile à nettoyer contribuent tous à accélérer les entretiens et réduire les coûts de maintenance. L'écran LCD dans la cabine affiche les intervalles d'entretien et des messages d'avertissement lorsqu'une opération de maintenance doit être effectuée.



ACCESSOIRES ET POLYVALENCE



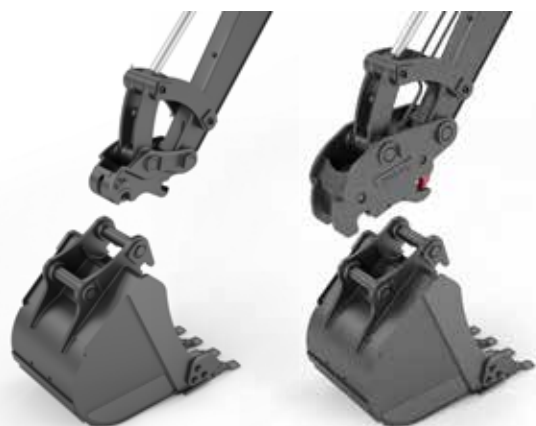
Gagnez du temps et de l'argent en changeant rapidement et facilement d'accessoire. Grâce à sa conception, son système hydraulique, ses circuits hydrauliques auxiliaires, ses contacteurs intégrés aux manipulateurs et sa vaste gamme d'accessoires, la EW60E peut effectuer une grande diversité de travaux. Les accessoires Volvo travaillent en parfaite harmonie avec la machine afin de délivrer une productivité maximale.

Une machine pour de nombreux chantiers

Volvo propose une vaste gamme d'accessoires robustes grâce auxquels la EW60E peut prendre en charge les travaux les plus divers dans les secteurs du bâtiment, de la pose de réseaux, de l'agriculture, de l'aménagement paysager et de l'exploitation forestière. Les accessoires Volvo sont conçus comme une partie intégrante de la machine à laquelle ils sont destinés, de sorte à fournir une productivité et une efficacité maximales.

Attache rapide

Qu'elles soient mécaniques ou hydrauliques, nos attaches rapides permettent d'utiliser une vaste gamme de godets et de passer de l'un à l'autre sans perte de temps et en toute sécurité.



Godets

Grâce à une gamme complète de godets s'étendant des godets universels renforcés aux godets de curage, la EW60E peut être employée à de nombreux travaux sur les chantiers les plus divers. Robustes et durables, nos godets peuvent creuser et charger des matériaux aussi différents que le gravier, la pierre concassée, la boue et la terre végétale.



Brise-roches

Les brise-roches hydrauliques Volvo sont extrêmement robustes et conçus sur mesure pour les pelles Volvo. Ils combinent d'excellentes performances avec des niveaux de bruit et de vibrations remarquablement bas. Ils disposent d'une gamme complète d'outils en acier haute résistance qui permettent de fracturer tous les types de matériau.



Pince de manutention

La pince de manutention hydraulique Volvo peut être utilisée avec les godets à fixation par axes comme avec les godets à fixation par attache rapide. Elle facilite de nombreux travaux tels que l'empilage, le placement, le chargement, le levage et le transport d'objets irréguliers ou encombrants.



Une machine compacte avec un potentiel impressionnant

DES PERFORMANCES SUPÉRIEURES

Travaillez davantage tout en gagnant du temps grâce à la souplesse de l'orientation et aux forces d'arrachement, de traction et de levage exceptionnelles de la EW60E.

Souple et précise

Les mouvements souples et faciles à combiner permettent de travailler avec une grande précision.

MATRIS et VCADS Pro

Grâce au logiciel MATRIS, vous pouvez évaluer l'efficacité de vos opérateurs et améliorer votre productivité. L'outil VCADS Pro vous permet d'analyser et d'ajuster les performances de votre machine.

ACCESSOIRES ET POLYVALENCE

Grâce à une vaste gamme d'accessoires Volvo, la EW60E peut effectuer une grande diversité de tâches sur vos chantiers.

Puissant moteur Volvo Etape III phase B

Notre moteur offre une combinaison unique de puissance et de performances qui vous permet d'effectuer tranquillement les travaux les plus difficiles.

Arrêt moteur automatique

La fonction d'arrêt moteur automatique réduit la consommation de carburant, les émissions sonores et les coûts de maintenance tout en augmentant la valeur de revente de la machine.



UNE CABINE PLUS SPACIEUSE

Un poste de conduite confortable pour plus d'efficacité, plus de productivité et moins de fatigue.

Facile à contrôler

Le clavier multifonction placé sur la console droite regroupe toutes les commandes tandis que l'écran LCD affiche toutes les données opérationnelles de la machine ainsi que les différents menus de réglage et d'information.

Confort de l'opérateur

Plusieurs compartiments de rangement permettent à l'opérateur de garder ses effets personnels à portée de main.

FACILITÉ D'ENTRETIEN

Des entretiens rapides et faciles grâce aux points de contrôle et d'entretien à hauteur d'homme, un distributeur principal facilement accessible, des points de graissage regroupés à des emplacements commodes et un radiateur facile à nettoyer.

Rapide sur route, puissante en tout-terrain

La EW60E peut circuler à 30 km/h sur route tout en offrant une excellente traction en tout-terrain grâce à ses quatre roues motrices.

LES CONTRATS DE SERVICE VOLVO

Notre gamme de contrats de service s'étend de la maintenance préventive aux réparations complètes en passant par plusieurs types de contrat d'entretien.

Maximisez vos profits

En tant que client Volvo, vous bénéficiez de tout un éventail de prestations à votre service. Volvo s'appuie sur des équipes de professionnels pour vous offrir un partenariat de longue durée, protéger votre investissement et fournir toute une gamme de solutions adaptées à vos besoins ainsi que des pièces détachées de haute qualité. Volvo s'engage à optimiser la disponibilité de votre machine et accroître votre retour sur investissement.



Des solutions complètes

Volvo a la solution qu'il vous faut. Vous pouvez vous en remettre à nous pour tous vos besoins tout au long de

la vie de votre machine. En analysant attentivement vos exigences, nous sommes certains d'arriver à réduire votre coût d'exploitation et accroître vos bénéfices.



Pièces détachées d'origine Volvo

C'est grâce à l'attention que nous portons aux détails que nous sommes en tête de notre secteur. Ce concept longuement éprouvé représente un véritable investissement dans l'avenir de votre machine. Toutes nos pièces détachées sont intégralement et rigoureusement testées avant approbation car chacune d'entre elles est essentielle au maintien de ses performances et de sa disponibilité. En n'utilisant que des pièces détachées d'origine Volvo, vous êtes sûr que votre machine gardera tout au long de sa vie la qualité qui fait la renommée de Volvo.



Un réseau d'assistance complet

Afin de répondre au plus vite à vos besoins, il y a toujours un expert Volvo, chez un de nos concessionnaires Volvo, prêt à se rendre sur votre chantier. Volvo dispose d'un réseau solidement établi de techniciens, d'ateliers et de distributeurs pour mettre à votre service son expérience mondiale et sa connaissance des conditions locales.





LES CONTRATS DE SERVICE VOLVO



Notre gamme de contrats de service s'étend de la maintenance préventive aux réparations complètes en passant par plusieurs types de contrat d'entretien. Volvo utilise les technologies les plus modernes pour analyser l'état et les conditions d'utilisation de votre machine. Nos conseils vous aideront à accroître le rendement de votre investissement. Avec un contrat de service Volvo, vous maîtrisez vos coûts d'entretien.

Volvo EW60E - En détail

Moteur

Ce nouveau moteur diesel de 4 litres à refroidissement liquide et 4 cylindres verticaux en ligne utilise une régulation électronique, une injection à très haute pression, un turbocompresseur et un refroidisseur air/air de l'air d'admission. Il est conforme à toutes les exigences des normes antipollution Etape III phase B (Tier 4f).

Moteur	Volvo D2.6H	
Puissance max. à	tr/s / tr/min	40 / 2 400
Nette (ISO 9249 / SAE J1349)	Ch / kW	61,5 / 45,2
Brute (ISO 14396 / SAE J1995)	Ch / kW	64,4 / 47,3
Couple max.	Nm / tr/min	221,6 / 1 500
Nbre de cylindres		4
Cylindrée	L	2,615
Alésage	mm	87
Course	mm	110

Système électrique

Tension	V	12
Batteries	V	1 x 12
Capacité de la batterie	Ah	100
Alternateur	V / A	12 / 90
Démarreur	V / kW	12 / 2,5

Châssis inférieur

Transmission : un grand moteur à pistons axiaux à cylindrée variable, flasqué sur une boîte de vitesses automatique à deux gammes de vitesse, entraîne l'essieu avant et l'essieu arrière.

Châssis : structure caissonnée entièrement soudée.

Essieu avant : essieu robuste spécialement conçu pour les pelles sur pneus, blocage de l'oscillation automatique ou commandé par l'opérateur.

Oscillation	°	4,8
Oscillation avec des garde-boue	°	4,8
Pneumatiques	Type	1200-165 12PR
Force de traction max. (nette)	kN	29
Vitesse de pointe, sur route*	km/h	30
Vitesse de pointe, sur route*	km/h	20
Vitesse de pointe, hors route	km/h	10
Rayon de braquage min.	m	5,1

* Selon la législation en vigueur dans le pays d'utilisation

Niveaux sonores

Niveau sonore intérieur selon la norme ISO 6396	LpA dB(A)	78
Niveau sonore extérieur selon la norme ISO 6395 et la Directive européenne relative au bruit 2000/14/CE	LwA dB(A)	97

Système d'orientation

Pas de remplacement de l'huile du réducteur d'orientation

Le réducteur d'orientation n'a pas besoin d'être vidangé. Il est lubrifié par l'huile du système hydraulique.

Frein de stationnement intégré

Un frein de stationnement automatique est intégré au moteur d'orientation pour des arrêts en toute sécurité sur les pentes.

Fonction d'amortissement

Des clapets d'amortissement (en équipement standard) assurent une orientation souple et précise.

Vitesse d'orientation max.	tr/min	9,5
Couple d'orientation max.	kNm	11,6

Système hydraulique

Système hydraulique à centre ouvert et contrôle négatif pour une grande précision de commande.

Les modes de travail suivants font partie intégrante du système :

Mode stationnement (P) : position stationnement pour une sécurité optimale.

Mode trajet (T) : le régime moteur est contrôlé par la pédale d'accélérateur et la molette de sélection de mode de sorte à réduire le bruit et la consommation de carburant. Pour une sécurité optimale, l'équipement de travail est immobilisé dans ce mode.

Mode travail (W) : débit hydraulique maximal et régime moteur réglable pour des performances et une vitesse idéales en fonction de l'application.

Pompes hydrauliques

Pompe principale

Type	Pompe à débit variable	
Débit max.	L/min	2 x 60

Pompe de pilotage

Type	Pompe à engrenage	
Débit max.	L/min	1 x 21,4

Pompe de direction + orientation

Type	Silencieux, à engrenage	
Débit max.	L/min	1 x 38,9

Pressions de service

Équipement de travail	MPa	22,5
Système de translation	MPa	22,5
Système d'orientation	MPa	18,6
Système de pilotage	MPa	3,13

Vérins hydrauliques

Flèche		1
Alésage x course	ø x mm	110 x 707
Balancier		1
Alésage x course	ø x mm	90 x 813
Godet		1
Alésage x course	ø x mm	80 x 660
Lame de remblayage		1
Alésage x course	ø x mm	105 x 230
Déport de flèche		2
Alésage x course	ø x mm	90 x 570

Freins

Freins de service : deux circuits de freinage indépendants à servocommande hydraulique et freins multidisques immergés à rattrapage de jeu automatique.

Frein de stationnement : frein négatif à disque immergé dans la boîte de vitesses, appliqué par ressorts et libéré par pression hydraulique.

Frein d'excavation : freins de service et système de verrouillage mécanique.

Système de sécurité : les deux circuits de freinage sont maintenus sous pression par deux accumulateurs pour pallier à une éventuelle défaillance hydraulique (en option).

Poids

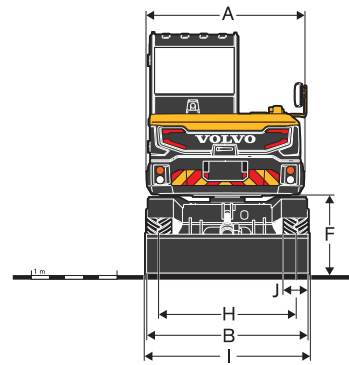
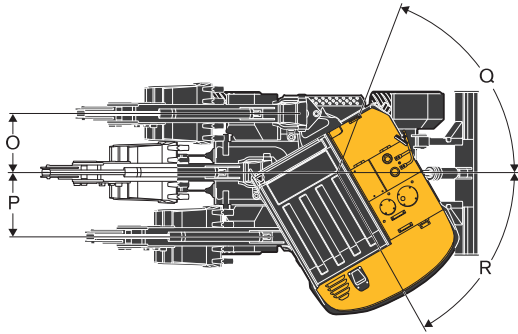
Machine avec flèche 2,9 m, balancier 1,6 m, godet 0,187 m ³ , contrepoids standard, lame de remblayage	kg	5 622
---	----	-------

Contenances

Réservoir de carburant	L	110
Système hydraulique (total)	L	120
Réservoir hydraulique	L	76
Huile moteur	L	11
Liquide de refroidissement	L	10
Boîte de vitesses	L	1,7
Ponts (différentiels) :		
Pont avant	L	6,3
Pont arrière	L	8

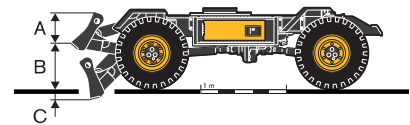
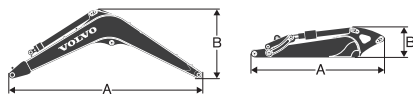
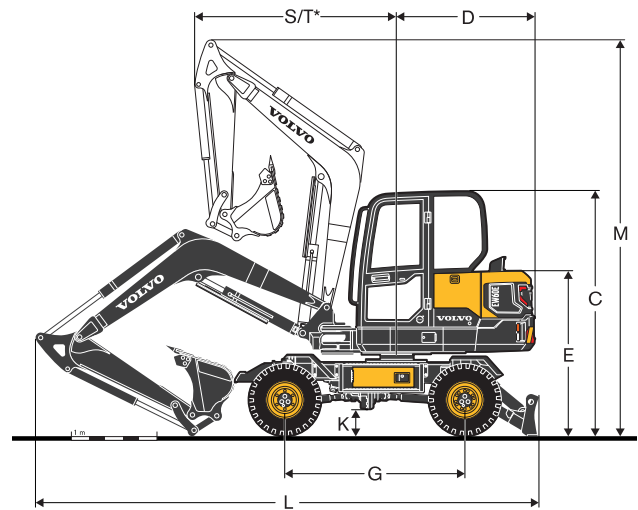
Caractéristiques techniques

DIMENSIONS



Machine

Flèche	m	2,9
Balancier	m	1,6
A Largeur hors tout à la tourelle	mm	1 845
B Largeur hors tout	mm	1 930
C Hauteur hors tout à la cabine	mm	2 855
D Rayon d'orientation de l'arrière de la tourelle	mm	1 650
E Hauteur hors tout au capot moteur	mm	1 901
F Garde au sol sous le contrepoids	mm	960
G Empattement	mm	2 100
H Voie	mm	1 595
I Largeur de la lame de remblayage	mm	1 930
J Largeur des pneus	mm	305
K Garde au sol min.	mm	295
L Longueur hors tout	mm	5 869
M Hauteur hors tout à la flèche	mm	4 599
S Rayon d'orientation avant	mm	2 352
T* Rayon d'orientation avant (à déport max.)	mm	1 386
O Déport de flèche parallèle	mm	756
P Déport de flèche parallèle	mm	863
Q Angle de déport de flèche	°	70
R Angle de déport de flèche	°	60



		Flèche		Balancier	
		m	2,9	1,6	
A	Longueur	mm	3 008	2 102	
B	Hauteur	mm	1 159	488	
	Largeur	mm	336	300	
	Poids	kg	349	206	

			Lame de remblayage	
A	Hauteur	mm	465	
	Largeur	mm	1 930	
B	Levage au-dessus du sol	mm	440	
C	Profondeur d'attaque	mm	140	

Flèche * Avec le vérin de balancier, l'axe et les conduites (sans l'axe du vérin de flèche)

Balancier * Avec le vérin de godet, l'articulation de godet et les axes

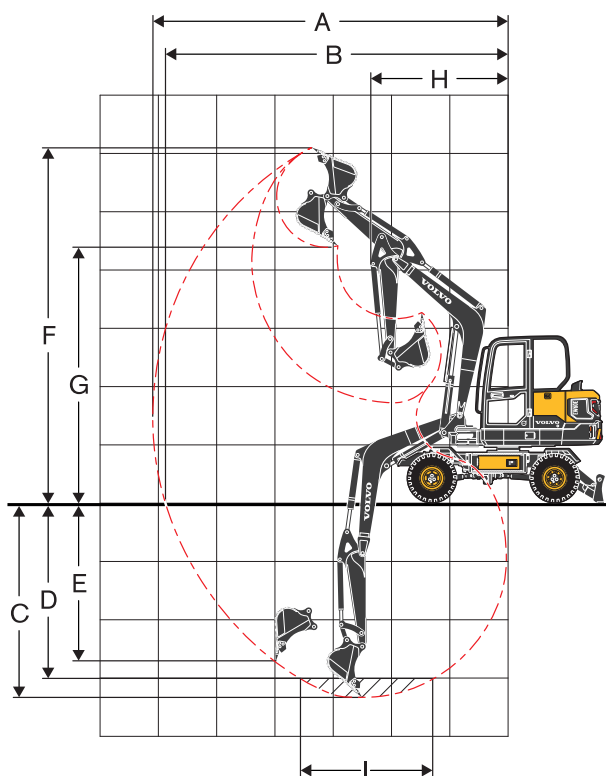
Caractéristiques techniques

ENVELOPPES DE TRAVAIL

Description	Unité	
Flèche	m	2,9
Balancier	m	1,6
A Portée de fouille max.	mm	6 024
B Portée de fouille max. au sol	mm	5 810
C Profondeur de fouille max.	mm	3 292
D Profondeur de fouille max. (fond plat 2 440 mm)	mm	2 905
E Profondeur de fouille max. (paroi verticale)	mm	2 368
F Hauteur d'attaque max.	mm	6 007
G Hauteur de déversement max.	mm	4 443
H Rayon d'orientation avant min.	mm	2 350

FORCES D'ARRACHEMENT AVEC GODET FIXÉ PAR AXES

Force d'arrachement au godet	SAE J1179	kN	37,7
	ISO 6015	kN	43,3
Force d'arrachement au balancier	SAE J1179	kN	28,2
	ISO 6015	kN	28,8
Angle de débattement du godet	°		196



CAPACITÉS DE LEVAGE - EW60E

Capacités de levage mesurées à l'extrémité du balancier, sans godet.

Pour obtenir la capacité de levage avec un godet, soustraire le poids réel du godet (fixation par axes), ou du godet et de l'attache rapide, des valeurs indiquées ci-dessous.

	Hauteur du crochet de levage au-dessus du sol	1,0 m		2,0 m		3,0 m		4,0 m		5,0 m		A portée max.		mm
		Dans l'axe du châssis inférieur	Sur le côté du châssis inférieur	Dans l'axe du châssis inférieur	Sur le côté du châssis inférieur	Dans l'axe du châssis inférieur	Sur le côté du châssis inférieur	Dans l'axe du châssis inférieur	Sur le côté du châssis inférieur	Dans l'axe du châssis inférieur	Sur le côté du châssis inférieur	Dans l'axe du châssis inférieur	Sur le côté du châssis inférieur	
Flèche : 2,9 m	5,0 m	kg										*1 520	1 470	3 449
Balancier : 1,6 m GP	4,0 m	kg						*1 520	1 170			*1 270	980	4 421
Traction : pneus	3,0 m	kg						*1 610	1 150			*1 190	810	4 947
Contrepoids : 350 kg	2,0 m	kg				*2 540	1 690	*1 840	1 100	*1 530	780	*1 200	740	5 190
Position : essieu directeur à l'avant	1,0 m	kg				*3 030	1 580	*2 040	1 050	*1 570	770	*1 280	720	5 197
	0,0 m	kg			*2 110	*2 110	*3 040	1 540	*2 070	1 030		*1 470	760	4 969
Lame de remblayage : en appui	-1,0 m	kg	*3 000	*3 000	*4 060	3 020	*2 650	1 540	*1 800	1 020		*1 420	890	4 464
	-2,0 m	kg			*2 450	*2 450	*1 680	1 590				*1 180	*1 180	3 530
Flèche : 2,9 m	5,0 m	kg										*1 520	1 380	3 449
Balancier : 1,6 m GP	4,0 m	kg						*1 520	1 100			*1 270	920	4 421
Traction : pneus	3,0 m	kg						*1 610	1 080			*1 190	760	4 947
Contrepoids : 350 kg	2,0 m	kg				*2 540	1 580	*1 840	1 030	1 410	740	*1 200	690	5 190
Position : essieu directeur à l'avant	1,0 m	kg				*3 030	1 480	1 950	990	1 390	720	*1 280	680	5 197
	0,0 m	kg			*2 110	*2 110	*3 040	1 440	1 920	960		1 390	710	4 969
Lame de remblayage : levée	-1,0 m	kg	*3 000	*3 000	*4 060	2 770	*2 650	1 440	*1 800	960		*1 420	830	4 464
	-2,0 m	kg			*2 450	*2 450	*1 680	1 480				*1 180	1 180	3 530
Flèche : 2,9 m	5,0 m	kg										*1 520	1 470	3 449
Balancier : 1,6 m GP	4,0 m	kg						*1 520	1 170			*1 270	980	4 421
Traction : pneus	3,0 m	kg						*1 610	1 150			*1 190	810	4 947
Contrepoids : 350 kg	2,0 m	kg				*2 540	1 690	*1 840	1 100	*1 530	780	*1 200	740	5 190
Position : essieu directeur à l'arrière	1,0 m	kg				*3 030	1 580	*2 040	1 050	*1 570	770	*1 280	720	5 197
	0,0 m	kg			*2 110	*2 110	*3 040	1 540	*2 070	1 030		*1 470	760	4 969
Lame de remblayage : en appui	-1,0 m	kg	*3 000	*3 000	*4 060	3 020	*2 650	1 540	*1 800	1 020		*1 420	890	4 464
	-2,0 m	kg			*2 450	*2 450	*1 680	1 590				*1 180	*1 180	3 530
Flèche : 2,9 m	5,0 m	kg										*1 370	1 380	3 449
Balancier : 1,6 m GP	4,0 m	kg						1 100	1 100			920	920	4 421
Traction : pneus	3,0 m	kg						1 080	1 080			760	760	4 947
Contrepoids : 350 kg	2,0 m	kg				1 570	1 580	1 030	1 030	740	740	690	690	5 190
Position : essieu directeur à l'arrière	1,0 m	kg				1 470	1 480	990	990	720	720	680	680	5 197
	0,0 m	kg			*2 110	*2 110	1 430	1 440	960	960		720	710	4 969
Lame de remblayage : levée	-1,0 m	kg	*3 000	*3 000	2 740	2 770	1 430	1 440	960	960		830	830	4 464
	-2,0 m	kg			*2 450	*2 450	1 470	1 480				1 180	1 180	3 530

Remarques : 1. Les valeurs indiquées ci-dessus sont mesurées selon les normes SAE J1097 et ISO 10567 relatives aux capacités de levage des pelles hydrauliques. 2. Les valeurs indiquées sont nominales et ne dépassent pas 87 % de la capacité de levage hydraulique ou 75 % de la charge de basculement. 3. Les valeurs nominales repérées par un astérisque (*) correspondent à la limite de levage hydraulique plutôt qu'à la limite de basculement.

Équipement

ÉQUIPEMENT STANDARD

Moteur

Moteur diesel Volvo T4 à émissions réduites
Système de refroidissement standard
Filtre à air à double cartouche
Filtre à carburant et décanteur
Alternateur 90 A
Décanteur chauffé
Arrêt automatique du moteur

Système électrique / électronique

Pompe de remplissage de carburant 35 L/min, avec arrêt automatique
Gyrophare
Dispositif de sécurité au démarrage
Fonction de ralenti automatique
Feux de travail halogènes :
1 sur l'avant de la cabine, 1 sur la flèche (côté gauche)
Batterie 12 V / 100 Ah
Démarreur 12 V / 2,5 kW
Ecran de contrôle et clavier multifonctions
Interrupteur général coupe-batterie
Alarme de déplacement
Commande de la lame de remblayage par contacteur intégré au manipulateur

Système hydraulique

Boîte de vitesses automatique à deux gammes de vitesse
Vérins avec amortissement de fin de course
Huile hydraulique minérale 46
Moteur de translation 30 km/h
Clapet de sécurité de rupture de flexibles sur le vérin de flèche et du balancier
Avertisseur de surcharge
Circuits hydrauliques auxiliaires :
Brise-roche / cisaille (X1 double effet)
Attache rapide hydraulique

Cabine et poste de conduite

Cabine
Siège suspendu à sellerie textile
Ceinture de sécurité (largeur 51 mm) à enrouleur
Manipulateurs avec commande proportionnelle X1
Clé unique contact / serrures
Horamètres digital et mécanique
Autoradio avec MP3 / AUX / Bluetooth
Stores pare-soleil (pare-brise / vitre de toit)

Tourelle

Rétroviseur
Contrepoids 350 kg
Plaque de blindage
Lame de remblayage

Châssis inférieur

Pneumatiques 12.00-16.5 12PR

Équipement de travail

Flèche 2,9 m, balancier 1,6 m
Flèche sur pivot de déport
Pivot de déport
Attache rapide hydraulique VAB

Entretien

Kit d'outillage "Entretien quotidien"

ÉQUIPEMENT EN OPTION

Système électrique / électronique

Feux de travail halogènes supplémentaires :
1 à l'arrière de la cabine
1 sur la flèche (côté droit)
Système de surveillance CareTrack
Contacteur de sélection du schéma de commande
Caméra de recul
Feux de travail LED

Système hydraulique

Circuits hydrauliques auxiliaires :
Accessoires (rotation) X3
Huile hydraulique biodégradable 46
Moteur de translation 20 km/h

Cabine et poste de conduite

Système de ventilation / chauffage / climatisation
Siège suspendu à sellerie textile et chauffage intégré
Siège suspendu à sellerie PVC
Manipulateur avec commande proportionnelle X3
Structure de protection contre la chute d'objets fixée à la cabine (FOG)
Grille de toit (FOPS)

Entretien

Kit d'outillage complet
Pièces détachées

QUELQUES OPTIONS VOLVO

Caméra de recul



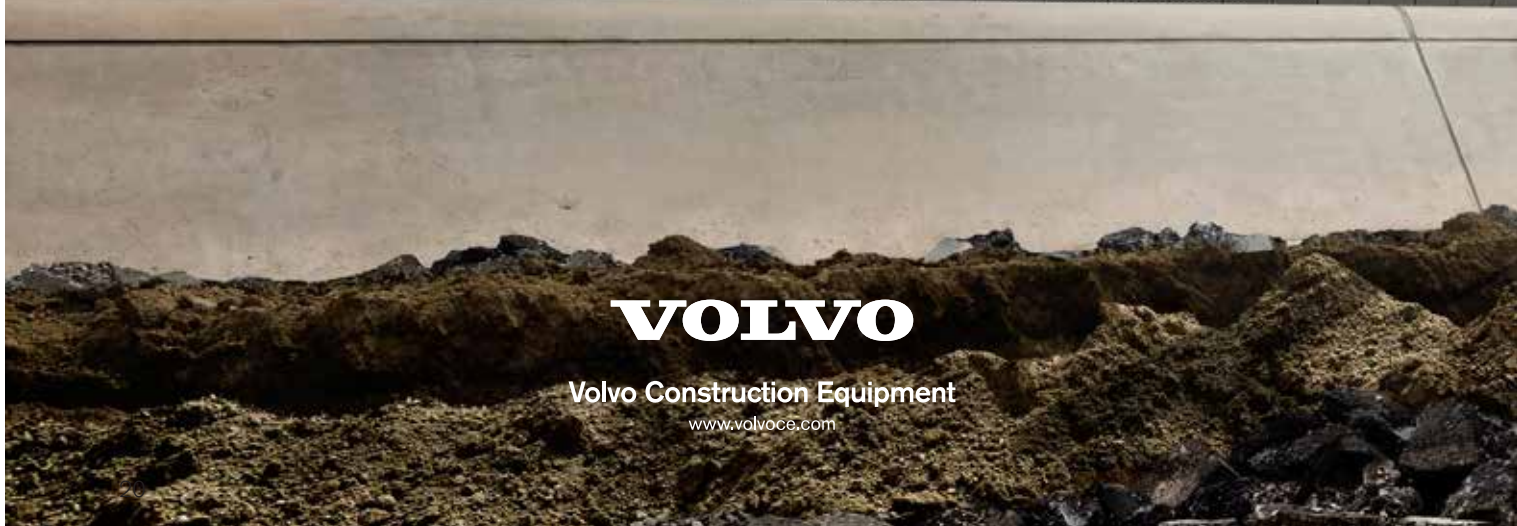
Circuit hydraulique auxiliaire X3



Feux de travail LED



Tous nos produits ne sont pas disponibles sur tous les marchés. En raison de notre politique d'amélioration permanente, nous nous réservons le droit de modifier sans préavis la conception et les caractéristiques de nos produits. Les illustrations ne représentent pas forcément des modèles standard.



VOLVO

Volvo Construction Equipment

www.volvoce.com