

Fiche technique

MLT 635-140 V+

Chariots Téléscoiques



Capacités	Métrique	Impérial
Capacité max.	3500 kg	7716 lbs
Hauteur de levage max.	6.08 m	19 ft 11 in
Portée max.	3.20 m	10 ft 5 in
Déport à hauteur max	0.60 m	1 ft 11 in
Poids et dimensions		
Poids à vide (avec fourches)	7405 kg	16325 lbs
m4 - Garde au sol	0.41 m	16 in
l2 - Longueur hors tout au tablier	4.66 m	15 ft 3 in
y - Empattement	2.60 m	8 ft 6 in
b4 - Largeur hors tout cabine	0.95 m	3 ft 1 in
b1 - Largeur hors tout	2.39 m	7 ft 10 in
h17 - Hauteur hors tout	2.38 m	7 ft 9 in
a4 - Angle de cavage	12 °	12 °
a5 - Angle de déversement	134 °	134 °
Wa1 - Rayon de braquage (extérieur roues)	3.77 m	12 ft 4 in
Pneus standards	460/70 R24 159A8 A580 - Alliance	460/70 R24 159A8 A580 - Alliance
Performances		
Levage	7.10 s	7.10 s
Descente	5.10 s	5.10 s
Sortie de télescope	6 s	6 s
Rentrée de télescope	4.50 s	4.50 s
Cavage	3 s	3 s
Déversement	2.40 s	2.40 s
Moteur		
Marque	Deutz	Deutz
Normes antipollution	Stage IV / Tier 4 Final	Stage IV / Tier 4 Final
Modèle	TCD 3,6 l	TCD 3,6 l
Nombre de cylindres - Cylindrée	4 - 3621 cm ³	4 - 220 in ³
Puissance	136 ch / 100 kW	136 hp / 100 kW
Couple max	500 Nm à 1600 tr/min	399 ft.lbs à 1600 tr/min
Effort de traction en charge	6800 daN	-
Système de décolmatage automatique des radiateurs	Standard	Standard
Système de refroidissement	4 radiateurs (eau + air + huile hydraulique + huile de transmission)	4 radiateurs (eau + air + huile hydraulique + huile de transmission)
Transmission		
Type	M-Vario Plus (CVT)	M-Vario Plus (CVT)
Nombre de rapports (avant/arrière)	Continous (CVT)	Continous (CVT)
Vitesse de déplacement max (peut varier selon la réglementation applicable)	40 km/h	25 mph
Blocage de différentiel	Différentiel à glissement limité sur l'essieu avant	Différentiel à glissement limité sur l'essieu avant
Frein de parking	Frein de parc manuel	Frein de parc manuel
Frein de service	Hydraulique multidisques à bain d'huile sur ponts avant et arrière	Hydraulique multidisques à bain d'huile sur ponts avant et arrière
Hydraulique		
Type de pompe	Pompe à cylindrée variable	Pompe à cylindrée variable
Débit hydraulique - Pression	170 l/min - 270 bar	44.91 gpm - 3916 psi
Distributeur "flow sharing"	Standard	Standard
Réservoirs		
Huile hydraulique	135 l	36 US gal.
Carburant	120 l	32 US gal.
Fluide d'échappement diesel (DEF) de type AdBlue®	10 l	3 US gal.

Bruit & Vibrations		
Bruit au poste de conduite (LpA) testé selon NF EN 12053	72 dB	72 dB
Bruit à l'environnement LwA	105 dB	105 dB
Vibration sur l'ensemble mains/bras	<2,5 m/s ²	<8,2 in/s ²
Divers		
Sécurité	Homologuée tracteur Norme EN 15000 Cabine ROPS - FOPS Level 2	Homologuée tracteur Norme EN 15000 Cabine ROPS - FOPS Level 2

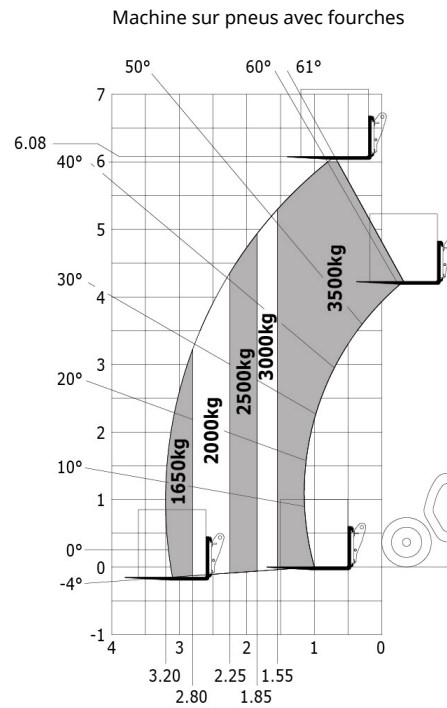
Options pneus

Pneus optionnels	Hauteur hors tout	Largeur hors tout
Trelleborg - 460/70 R24 159A8 TH400	2.37 m	2.40 m
Michelin - 460/70 R24 159A8 XMCL	2.37 m	2.40 m
Michelin - 460/70 R24 159A8 Bibload	2.37 m	2.40 m
Michelin - 15.5 R25 XHA	2.37 m	2.33 m
Nokian - 460/65 R24 159A8 Tri Steel	2.36 m	2.37 m

Options / finitions

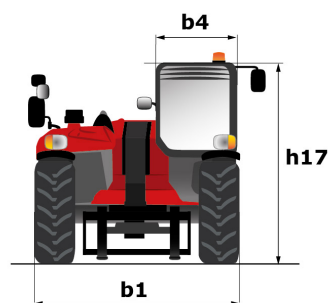
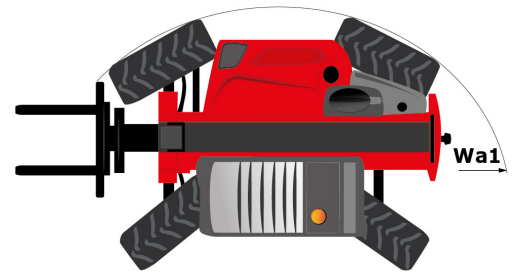
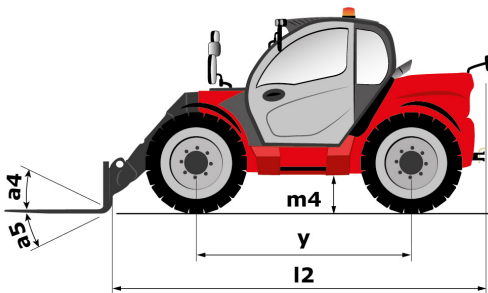
S : Série / O : Option / - : Non disponible

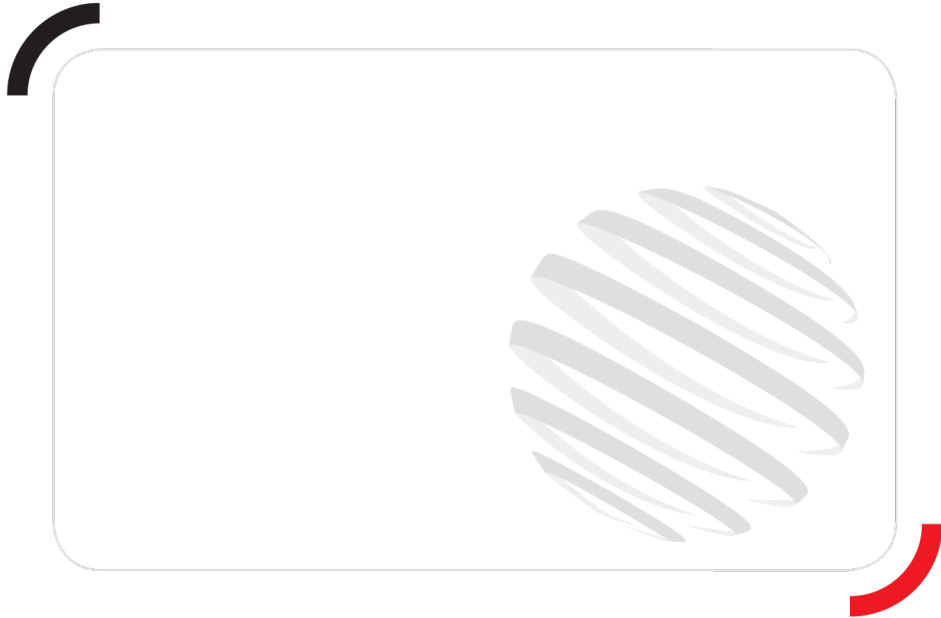
	Classic	Premium	Elite
Général			
Préfiltre à air autonettoyant	S	S	S
Système de décolmatage automatique des radiateurs	S	S	S
Suspension de flèche "Active CRC"	O	O	S
Accélérateur manuel	O	O	S
Alignement automatique des roues	O	O	S
Réservoir carburant additionnel (25 l)	O	O	O
Chape d'attelage manuelle tournante	S	S	S
Chape d'attelage automatique tournante	O	O	O
Echelle d'attelage avec choix de crochets	O	O	O
Confort			
Siège tissu mécanique GRAMMER	S	-	-
Siège tissu pneumatique GRAMMER	O	S	-
Siège tissu pneumatique basse fréquence GRAMMER	O	O	S
Siège tissu pneumatique basse fréquence chauffant GRAMMER	O	O	O
Autoradio tuner (50 W)	S	-	-
Autoradio USB Bluetooth avec micro intégré (100 W)	O	S	-
Autoradio USB Bluetooth avec micro déporté (100 W)	O	O	S
Climatisation manuelle	O	S	-
Climatisation automatique	O	O	S
Ecran "Harmony"	S	S	-
Ecran "Vision"	O	O	S
Suspension de flèche "Active CRC"	O	O	S
Hydraulique			
Easy Connect System (ECS)	S	S	S
Marche forcée	O	O	S
Verrouillage hydraulique de l'accessoire	O	O	O
Canalisation de retour au bac	O	O	O
Prédisposition hydraulique arrière Double Effet	O	O	O
Electrovanne pour 2 fonctions hydrauliques en tête de flèche	O	O	O
Freinage hydraulique de remorque	S	S	S
"Intelligent Hydraulics"	O	O	S
"Regenerative Hydraulics"	O	S	S
Électricité / Sécurité			
Avertisseur sonore sur marche arrière	O	O	O
Feux de travail avant et arrières (x4 : 2 avant +2 arrières)	S	-	-
Feux de travail LED avant et arrières (x4 : 2 avant +2 arrières)	O	S	S
Essuie-glace latéral	S	S	S
Essuie-glace avant additionnel	O	S	S
Rétroviseur électrique dégivrant	O	O	S
LED + (4 feux de travail supplémentaires)	O	O	O
Feux de travail LED sur tête de flèche	O	O	O



Abaque tout terrain (EN 1459 B)

Schémas d'encombrement





Siège Social
430 rue de l'Aubinière - 44150 Ancenis Cedex - France
Tel: +33(0)2 40 09 10 11 - Fax: +33 (0)2 40 09 10 97
www.manitou.com



Cette publication présente le descriptif des versions et possibilités de configuration des produits Manitou qui peuvent différer en équipement. Les équipements présentés dans cette brochure peuvent être de série, en option, ou non disponibles suivant les versions. Manitou se réserve le droit, à tout moment et sans préavis, de modifier les spécifications décrites et représentées. Les spécifications portées n'engagent pas le constructeur. Pour plus de détails, contactez votre concessionnaire Manitou. Document non contractuel. Présentation des produits non contractuelle. List des spécifications non exhaustive. Les logos ainsi que l'identité visuelle de l'entreprise sont la propriété de Manitou et ne peuvent être utilisés sans autorisation. Tous droits réservés. Les photos et schémas contenus dans la présente brochure ne sont fournis qu'à des fins de consultation et à titre indicatif.

MANITOU BF SA - Société anonyme à conseil d'administration - Capital social : 39 547 824 euros - 857 802 508 RCS Nantes